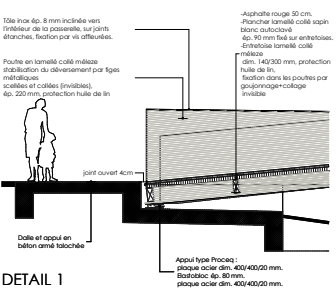
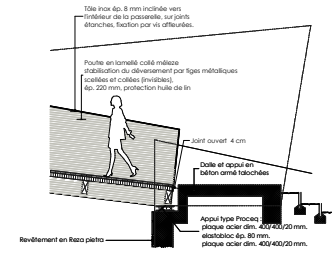


Passerelle piétonne /3 Corcelles/NE

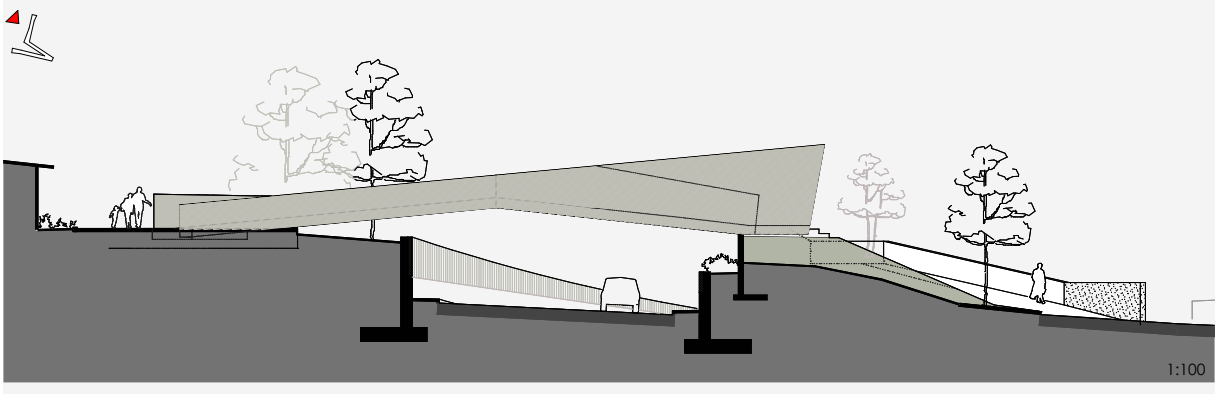
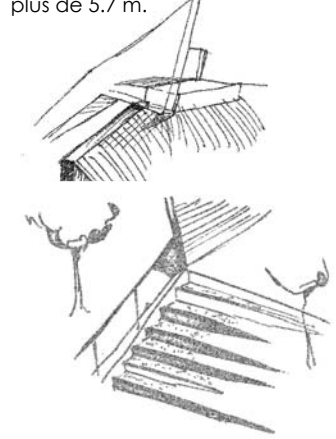


DETAIL 1

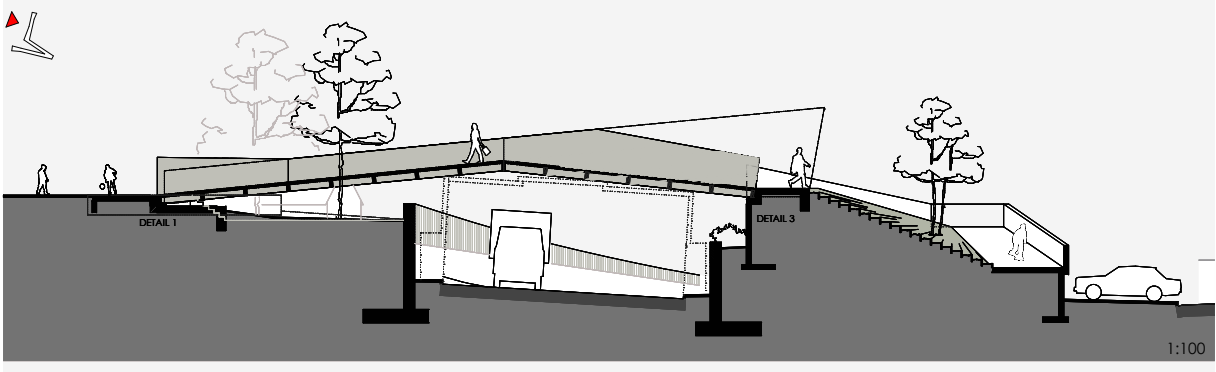


DETAIL 3

Aspects techniques
Deux particularités indispensables à la réalisation sont à noter :
Le grand porte-à-faux en béton n'a pu être exécuté qu'avec la technique Cobiax qui consiste à introduire des boules vides en polyéthylène recyclé de 40 cm de diamètre sur toute la surface du porte-à-faux. Le réglage des proportions a pu se faire grâce à la mise au point des détails techniques (accrochage du garde-corps en verre) afin d'éviter la perception trop massive des 50 cm de la dalle en béton.
Concernant la passerelle en bois de 25 tonnes, les appuis de déversement ont pu être évités grâce à une armature ponctuelle métallique incorporée dans les parties verticales (variant de 1 à plus de 3 mètres de hauteur). Ces dernières, renforcées horizontalement par la triangulation des entretoises, forment une grande poutre permettant une portée de plus de 26 m entre deux paires d'appuis.
La longueur totale du cheminement dépasse les 95 m (66 m de rampe en béton et 29 m pour la passerelle en bois), dotée de pentes allant de 8 à 11% et absorbant un dénivelé de plus de 5.7 m.



1:100



1:100

